



BUSINESS INTELLIGENCE

SEMINARIO POWER BI

Corporación Universitaria Remington.
Facultad de Ciencias Empresariales
Administración de Empresas

Hernan Adolfo Clavijo Pinzon
Nombre del Tutor: Edwin David Navarro Bedoya.
Opción de Trabajo de grado Seminario Businnes Intelligence.
2025

Dedicatoria

A mi hija Paula, si por algo a valido vivir es conocerte y ser parte de tu universo.

Agradecimientos

El grupo de trabajo del seminario, al profesor Edwin por su vocación y una dedicación genuina en la enseñanza.

Tabla de Contenidos

Introducción.....	
Power BI.....	
Aplicaciones y utilidades de Power BI.....	
Metodología de búsqueda de la información.....	
Casos Practicos	
Conclusiones.....	
Bibliografía.....	

INTRODUCCION

El estudiar Administración de empresas conlleva la responsabilidad de mantener un avance paralelo a herramientas emergentes dentro del entorno y la gestión diaria de los negocios, organizaciones y nuestros proyectos personales y familiares, la interacción con un programa como Power BI, amplía nuestros conocimientos y nos fortalece dentro del sector empresarial cada vez más competitivo y orientado en su estructura principal por los datos; como personas comprometidas en el mundo de la administración, negocios y áreas aunadas a estas, nos robustece nuestro perfil profesional y nos invita a ahondar en este tipo de herramientas que amplifica el tener asertividad en la información.

La idoneidad para tratar datos y transformarlos en información relevante y parte vital de un proceso administrativo, permite tener una visión holística de los proyectos, del seguimiento y control de sobre la misión y visión de cualquier organización y sus ejes socioculturales, impactos económicos, oportunidades de inversión, control sobre los riesgos y poder acercarse a evidenciar las posibles pérdidas, en síntesis, una mirada más enfocada y clara acerca del abanico de decisiones posibles.

- Definición y aplicación de Power BI.

Desde su origen Power BI está diseñada para generar soluciones en la inteligencia de negocios de una manera interactiva y significativa, acercando la capacidad de mejorar e integrar diversas plataformas, software, aplicaciones, programas y servicios cómo los son todo el paquete Office de Microsoft, este sin lugar a dudas el de mayor uso en el mundo de los negocios y de cualquier área que necesite la interpretación cuantitativa o cualitativa de los datos permitiéndonoslo ver en forma completa y de fácil interpretación.

La aplicación en cuanto a la administración de empresas es muy oportuna, no solo por la gran capacidad de generación de reportes y la opción de actualización constante si se está conectado a la nube o a las páginas de interés, es claro decir que Power Bi es esencial en la toma de decisiones basadas en datos, algunas de las formas mas representativas de exponer los datos utilizando esta herramienta de Business intelligence (BI), son:

- ✚ Monitoreo de indicadores clave de desempeño (KPIs)
- ✚ Análisis de ventas, finanzas y operaciones.
- ✚ Seguimiento de métricas de marketing digital.
- ✚ Optimización de la cadena de suministro.
- ✚ Análisis de satisfacción de clientes y recursos humanos.

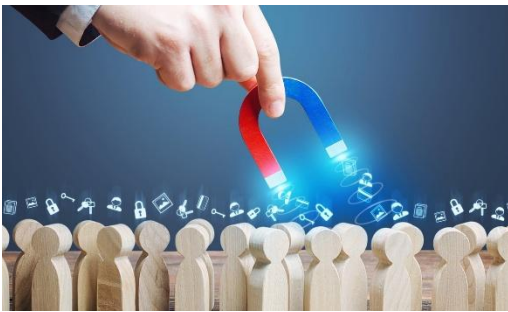
Una aplicación constante y efectiva de Power BI se relaciona interesantemente con la notable observación del progreso de los OKRs dentro de una organización mediante:

- ✚ Seguimiento Dinámico: métricas específicas y conexión en tiempo real.
- ✚ Visualización de resultados: muestras claras y visuales sobre resultados alcanzados y atención sobre los pendientes.
- ✚ Integración con Business intelligence (BI): optimización en la gestión de los objetivos.

✚ Evaluación integral: no solamente lo cuantitativo es medible y esta relación OKRs - BI amplifica una mirada a lo cualitativo por lo cual lo hace más completo.

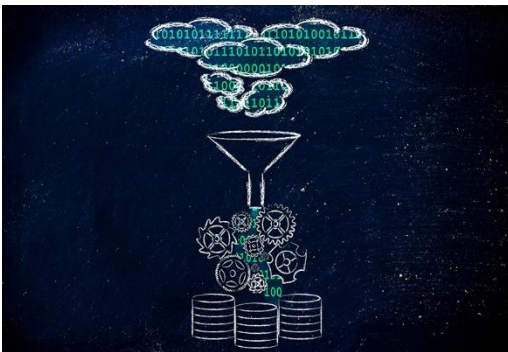
- Toma de decisiones basadas en datos.

El rol que desafía Power BI en la capacidad de recopilación de datos, analizar y expresar esta información llevándola a un lenguaje interpretativo el cual pueda captar cualquier persona y a su vez inferir directamente en la toma de alguna decisión, es bastante amplio en el sector empresarial ya que se ha convertido en el apoyo fundamental de la gestión constante de la eficiencia operativa.



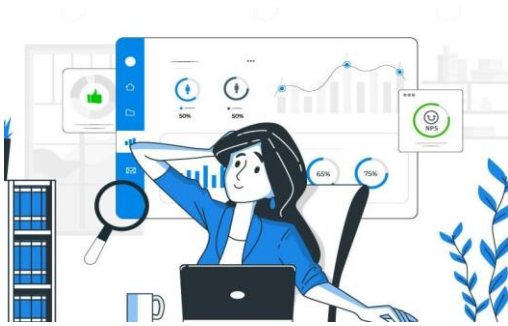
- Es fundamental entender que para poder llevar a cabo estos procesos existe un paso a paso que se debe cumplir, la recolección y consolidación de datos en Power BI donde permite múltiples fuentes y se va centralizando la información, facilita su

tratamiento sin tener que dejar detalles dispersos.



- No se puede tener datos ordenados, completos o en formatos adecuados sin tener un “taller” donde transformar y dar sentido a estos, en Power Query se pueden tratar todos estos formatos y adecuarlos para la objetividad que estamos buscando, realizando múltiples combinaciones o

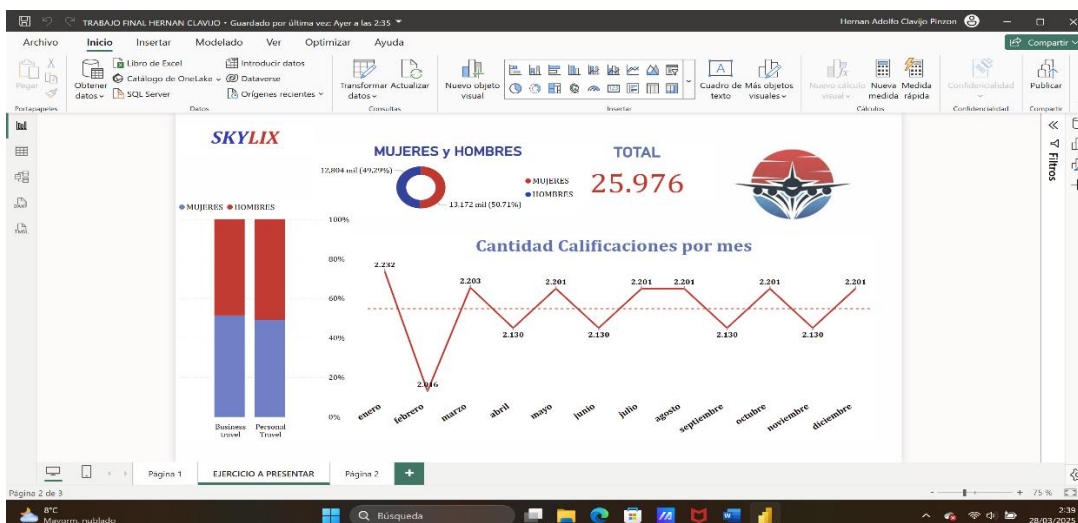
eliminaciones, creando tablas y adecuando propiedades de las referencias a trabajar y así poder hacer presentación simple, pero con sentido.



- La interactividad que nos permite Power Bi, son visualizaciones que son muy entendibles, donde podemos llegar a detectar patrones y tendencias que nos acerca a una mirada concienzuda y lógica, entendiendo de mejor manera indicadores, comparando rendimientos entre periodos y áreas e identificar oportunidades, retrasos, vulnerabilidades y diferentes niveles de riesgo.

Son muchas las ventajas de Power BI al momento de tomas de decisiones que van más allá de la intuición, nos permite tener evidencia, análisis profundos, da una mayor eficiencia en los recursos disponibles, estamos creando una cultura basada en datos y promueva acciones proactivas y no reactivas.

La metodología basada en la practica, en el desglose detallado del diseño de Power BI, su fundamentacion del power query, las integraciones de datos de diferntes fuentes y un poderoso alcance y competitividad en el desarrollo profesional, lo hemos aprendido a las clases dirigidas por el docente y la amalgama con la puesta en marcha de un tablero presentado por una base de datos y la cual nos permite entender a fondo .



Casos Prácticos.

Son múltiples los casos y las oportunidades que se prestan para ampliar, detectar y no dejar pasar las más importantes decisiones basadas en datos sin dejar de tener presente las situaciones exógenas o endógenas que afectan una organización; los siguientes ejemplos nos muestran como el análisis de datos llega a ser bastante relevantes si se tiene presentes en el momento adecuado:

AIRBNB: Caso exitoso de mostrar, una manera ganadora de este resultado fue lo que enfrentaron en pandemia, donde los hábitos de viajes se vieron forzosamente cambiados, las personas buscaban lugares lejanos y aislados para evitar contagios, al ver esto la compañía cambio el algoritmo de recomendaciones y así los viajeros podían encontrar sitios cercanos con protocolos definidos y que representaran satisfacción y confianza.

NETFLIX: Se puede decir que es uno de los líderes del análisis de BIG DATA, al tener información, procesarla y entender que tiene un público variado y exigente, orienta sus producciones con un nivel de calidad previsto en gustos de las referencias dejadas por usuarios, así captaran la atención del público y resultado favorable a los productores.

STARBUCKS: Es un ejemplo muy dinámico del análisis de grandes datos ya que no solamente se tiene presente su amplio portafolio de productos, hábitos de consumo de sus clientes más fieles, índices de precios, se muestran datos curiosamente interesantes como: la ubicación de tiendas, condiciones sociales, demográficas y geográficas, selecciones basadas por la amplitud que ofrece el cinturón del café.

CONCLUSIONES

En este seminario he comprendido de una manera amplificada la herramienta Power BI, lo dinámico e interactivo que llega a ser para quienes necesitamos visualizar la información enfocada en lo importante, mostrándolo intuitivamente, lógica y de fácil interpretación por parte de quien la recibe.

De manera general en Colombia el aprender el uso de este tipo de programas se retrasa bastante lamentablemente, se continua la enseñanza de programas base y de paquete office, si bien es cierto no es malo, se requiere en un mundo de los negocios y de la administración, una evolución más allá de lo básico y que extienda la competitividad no solo de una empresa u organización, sino que si se desea se puede aplicar a proyectos personales y familiares.

A nivel profesional es innegable el mejoramiento del perfil, la elevada capacidad que nos entrega el aprender a generar excepcionales tablas de presentación y poder procesar datos complejos de una manera versátil, la interacción constante con BI nos lleva a tener un importante punto de partida para procesar información que nos brinda la gama de decisiones a tomar y tener un asertividad predictora en la indagación de riesgos, perdidas y tomar acciones en oportunidades de mejora.

La interpretación en diferentes aspectos sociales, culturales y económicos, son muy subjetivas, fortalecer el uso de Power BI, agrega un valor diferencial, ya que la capacidad de analizar es precisa, nos convierte estratégicos en la toma de decisiones, nos eleva las oportunidades de empleabilidad, ya que las empresas valoran cada vez mas profesionales que sepan usar este tipo de programas, ya que pueden aportar soluciones más rápidas.

Una de las diferenciales ventajas de Power Bi es la facilidad de analizar en tiempo real en la nube, lo que nos permite de igual manera trabajar en lugares remotos y aun así tener la veracidad en la información, optimizando procesos y anticipando problemas.

Son más las ventajas que me ofrece Power BI y me planteo ahondar más en el aprendizaje de este, ya que compatibiliza con diferentes aspectos personales y profesionales, enseñándome una gestión inteligente y competitiva.

BIBLIOGRAFIA

- ✦ www.arimetrics.com
- ✦ <https://maestriasydiplomados.tec.mx>
- ✦ www.xero.com/Business/guides
- ✦ <https://legitimadefensa.es>
- ✦ www.pontia.tech

