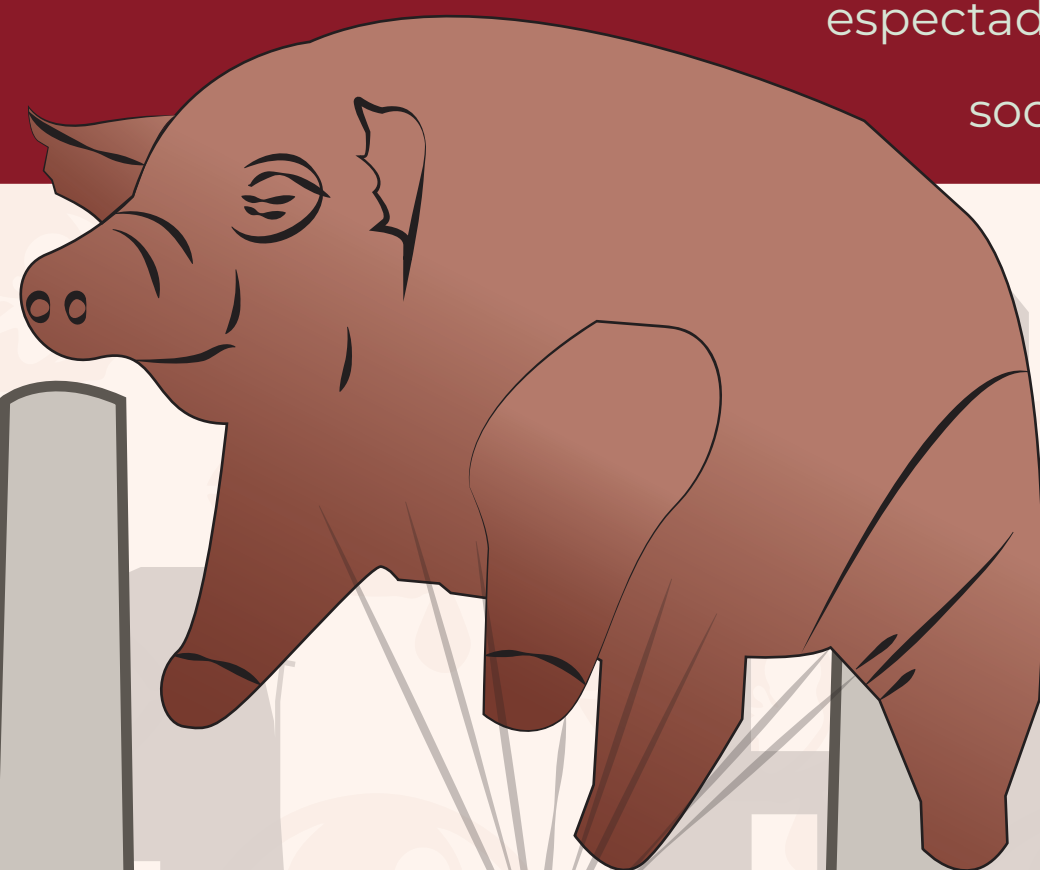


EL CERDO COMO SÍMBOLO DE LUCHA DE CLASES EN "CHILDREN OF MEN"

En Children of men, el cerdo inflable aparece en el cielo de Londres sobre Battersea Power Station, Zona exclusiva y reservada para los miembros de la alta sociedad. Este cerdo volador representa la opulencia en medio del hambre y lo surreal asociado a la desconexión con la realidad. Este escenario es una crítica a las élites y el mismo tiempo es una provocación al espectador que lo invita a cuestionar las estructuras sociales y económicas.



SIMBOLISMO

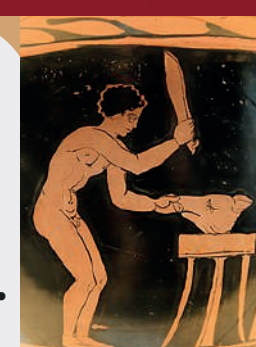
1. Corrupción.
2. Opulencia.
3. Desconexión con la realidad.
4. Crítica social y moral.
5. Decadencia.



PUNTO DE RESCATE

ZONA DE LOS REBELDES

Fertilidad. riqueza. sacrificio. indulgencia.



Codicia. Impureza. Pecado. Estupidez.



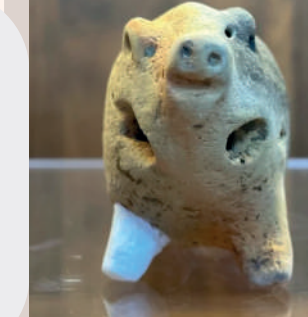
Desenfreno. Prosperidad. Fecundidad.



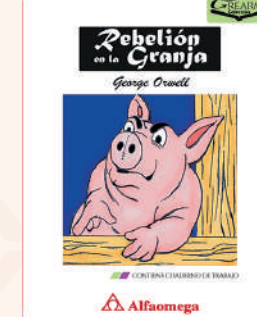
Fertilidad. Abundancia. Conexión con la tierra.



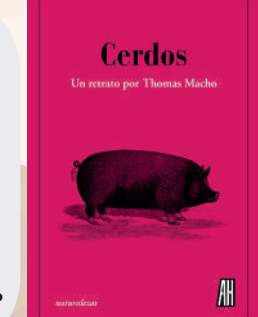
Fortuna. Honestidad. Fertilidad.



Crítica social. Poder. corrupción.



Inocencia. Inteligencia. Superación de expectativas.



Crítica social. Ética animal. Consumismo.

Antigüedad (Grecia, Roma)

Edad Media en Europa

Renacimiento

Culturas Precolombinas

China Antigua y Dinastías

Literatura moderna

Cine Moderno

Arte moderno y Contemporáneo