



TRABAJO DE GRADO
Opción Seminario-Diplomado.

Agilidad y gestión empresarial

Corporación Universitaria Remington.
Facultad de Ciencias Empresariales
Administración de Empresas

Santiago Marín Agudelo
Opción de Trabajo de grado Seminario-Diplomado.
2024

Dedicatoria

A mi madre, padre y hermano, por su apoyo e incondicional amor.

Agradecimientos

A los profesores y a la universidad por el esfuerzo para que siempre los estudiantes tengamos todas las opciones de sacar a flote los conocimientos profesionales necesarios para enfrentarnos al mundo laboral.

Tabla de Contenidos

Contenido

TRABAJO DE GRADO	1
Dedicatoria.....	2
Agradecimientos	3
Tabla de Contenidos.....	4
Resumen	5
Palabras clave	5
Evolución – Agilidad empresarial – Eficiencia de procesos– Gestión Empresarial – Creación de valor.....	5
Pregunta orientadora de la búsqueda.....	6
Metodología de búsqueda de la información.....	7
Sustentación teórica de la pregunta.....	8
Cómo liderar con la filosofía 'agile '	10
Implementación de la filosofía agile al Liderazgo y desarrollo consciente CNCH.....	11
Resultados.....	12
Referencias	15

Resumen

La gestión empresarial ha experimentado una notable evolución a lo largo de las décadas, transformándose desde un enfoque centrado en la producción y la eficiencia operativa hacia uno más integral y humano. Durante la Revolución Industrial, la gestión se enfocaba principalmente en maximizar la producción, con una estructura jerárquica rígida y un énfasis en la eficiencia de los procesos. Los modelos clásicos, como el de Frederick Taylor, conocido como el padre de la administración científica, buscaban estandarizar tareas y optimizar el rendimiento de los trabajadores. Sin embargo, a medida que el mundo empresarial se hacía más complejo, surgieron nuevas teorías que reconocían la importancia de factores humanos, como la motivación y el liderazgo, en el éxito de las organizaciones.

En la segunda mitad del siglo XX, la gestión empresarial comenzó a incluir conceptos de responsabilidad social, sostenibilidad y enfoque en el cliente, influenciada por modelos como el de Peter Drucker, quien promovió la idea de que las empresas deben enfocarse en sus capacidades centrales y en la creación de valor para sus clientes. En la actualidad, la gestión empresarial es vista como un proceso dinámico y multifacético que requiere adaptabilidad y visión estratégica. Las organizaciones modernas no solo se preocupan por la rentabilidad, sino también por la innovación, la tecnología, y el bienestar de sus empleados, todo ello en un entorno globalizado y altamente competitivo. Esta evolución refleja un cambio en la percepción de las empresas, que han pasado de ser meras productoras de bienes a actores clave en la construcción de un futuro sostenible y equitativo.

Palabras clave

**Evolución – Agilidad empresarial – Eficiencia de procesos– Gestión Empresarial –
Creación de valor**

Pregunta orientadora de la búsqueda

La industria alimenticia enfrenta desafíos diarios relacionados con la agilidad y la gestión empresarial que incluyen la necesidad de adaptarse rápidamente a las cambiantes demandas del mercado y las preferencias del consumidor, como el aumento en la demanda de productos saludables y sostenibles. Además, debe manejar eficientemente la cadena de suministro, lidiando con fluctuaciones en el suministro de materias primas y posibles interrupciones logísticas.

La regulación gubernamental es otro reto constante, ya que las empresas deben cumplir con estrictas normativas de seguridad alimentaria que varían por región. La presión por mantener altos estándares de calidad y frescura en los productos exige procesos optimizados y rápidos, mientras que la competencia en precios y la innovación obligan a las empresas a ser flexibles y eficientes. Todo esto debe gestionarse en un entorno globalizado, donde las crisis económicas, sanitarias o climáticas pueden impactar repentinamente las operaciones.

El presente artículo pretende explorar y discernir sobre la siguiente pregunta:

¿Es verdaderamente importante hacer parte de la estrategia de una empresa como Nacional de Chocolates, el implementar la agilidad y gestión empresarial?

Metodología de búsqueda de la información

La metodología utilizada se basa en revisión bibliográfica e investigación de campo.

Sustentación teórica de la pregunta

Implementar agilidad y gestión empresarial en la industria de alimentos es clave para adaptarse a los cambios del mercado, mejorar la eficiencia y asegurar la calidad del producto. El enfoque para lograrlo:

- **1. Adopción de Metodologías Ágiles:**
 - **Scrum o Kanban:** Implementar metodologías ágiles como Scrum o Kanban puede ayudar a gestionar proyectos de manera más flexible. Estas metodologías permiten iteraciones cortas y frecuentes, lo que facilita la rápida adaptación a las necesidades del mercado, como cambios en la demanda o nuevas regulaciones.
 - **Equipos Multifuncionales:** Crear equipos multifuncionales que incluyan a personas de diferentes áreas (producción, calidad, logística, marketing) para trabajar juntos en objetivos comunes. Esto permite que la toma de decisiones sea más rápida y efectiva.
- **2. Optimización de la Cadena de Suministro:**
 - **Automatización y Tecnología:** Incorporar tecnología en la cadena de suministro, como el uso de software de gestión de inventarios y sistemas de trazabilidad, para mejorar la eficiencia y reducir tiempos de respuesta.
 - **Relaciones con Proveedores:** Fomentar relaciones cercanas con los proveedores para asegurar una respuesta rápida ante fluctuaciones en la demanda o problemas de suministro.
- **3. Enfoque en la Innovación:**
 - **Desarrollo de Nuevos Productos:** Fomentar una cultura de innovación continua en la creación de nuevos productos que respondan a las tendencias del mercado, como alimentos más saludables o sostenibles.
 - **Prototipado Rápido:** Implementar técnicas de prototipado rápido para desarrollar y probar nuevos productos o procesos antes de su lanzamiento al mercado.
- **4. Gestión del Cambio:**
 - **Capacitación y Desarrollo:** Capacitar a los empleados en prácticas ágiles y en el uso de nuevas tecnologías para asegurar que todos estén alineados con los objetivos de la empresa.
 - **Cultura Organizacional:** Fomentar una cultura organizacional que valore la flexibilidad, la colaboración y la mejora continua, elementos esenciales para la agilidad.
- **5. Mejora Continua y Calidad:**
 - **Ciclos de Retroalimentación:** Implementar ciclos de retroalimentación constantes tanto dentro de la empresa como con los clientes para identificar áreas de mejora en productos y procesos.
 - **Control de Calidad Ágil:** Incorporar técnicas de control de calidad en cada etapa de la producción para asegurar que los productos cumplan con los estándares desde el principio, evitando costos y retrasos asociados con la corrección de errores.

Con estos enfoques, la industria de alimentos puede mejorar su capacidad de respuesta ante los cambios del mercado, optimizar sus operaciones y mantener la calidad, lo que le permitirá ser más competitiva y sostenible en el largo plazo.

A continuación, podemos ver como la empresa Nacional de Chocolates cuenta con unos pilares estratégicos lo cuales le permiten todos los días ser una empresa ágil y competitiva en el mercado:



Figura 1. Pilares estratégicos Nacional de Chocolates. Fuente CHOCOLATES.

Cómo liderar con la filosofía 'agile '

Liderar con filosofía "Agile" implica centrarse en entregar valor continuo al cliente, adaptándose rápidamente a sus necesidades a través de ciclos cortos de trabajo y feedback constante. El liderazgo agile empodera a los equipos, dándoles autonomía para tomar decisiones y asumir la responsabilidad de sus resultados. Fomenta la creación de equipos multifuncionales que colaboran en un objetivo común, eliminando barreras entre departamentos.

La comunicación abierta y transparente es esencial, con reuniones regulares para revisar el progreso y hacer ajustes necesarios. Los líderes deben ser serviciales, eliminando obstáculos y facilitando recursos para el equipo, mientras promueven una cultura de mejora continua y aprendizaje constante. La adaptabilidad es clave, respondiendo al cambio como una oportunidad de optimización, y alentando la experimentación y el desarrollo del talento dentro del equipo. Este enfoque flexible y colaborativo impulsa la innovación y la eficiencia en un entorno empresarial dinámico.

Implementación de la filosofía agile al Liderazgo y desarrollo consciente CNCH.

Nos conectamos con nuestro propósito:

Significación de nuestro propósito.



Espacios de sensibilización para comprender el significado de propósito de vida y conectar con el propósito del Negocio.



Taller “Nos une un mismo propósito”

Generación de herramientas para guiar la construcción o replanteamiento del propósito de vida y conversaciones de desarrollo.

Vivimos nuestros talleres “Nos une un mismo propósito”, un inspirador espacio virtual el cual más de 400 colaboradores de Colombia, Perú y Costa Rica se conectaron con su esencia de vida y el propósito de nuestro NegocioChocolates, aprendiendo cómo: Contagiar de sentido a quienes amamos.

Conocer prácticas para que nosotros y quienes nos rodean vivamos más conectados con la vida. Tomar herramientas para que el mundo sea un mejor lugar. Construir e interiorizar nuestro propósito de vida y cómo conectarlo con el propósito de nuestro Negocio Chocolates y de Grupo Nutresa. Generar conciencia del bien colateral que generamos con las personas que nos rodean a partir de nuestro propósito de vida.



Figura 2. Todo el personal administrativo y operativo unidos al mismo propósito. Fuente CHOCOLATES.

Resultados

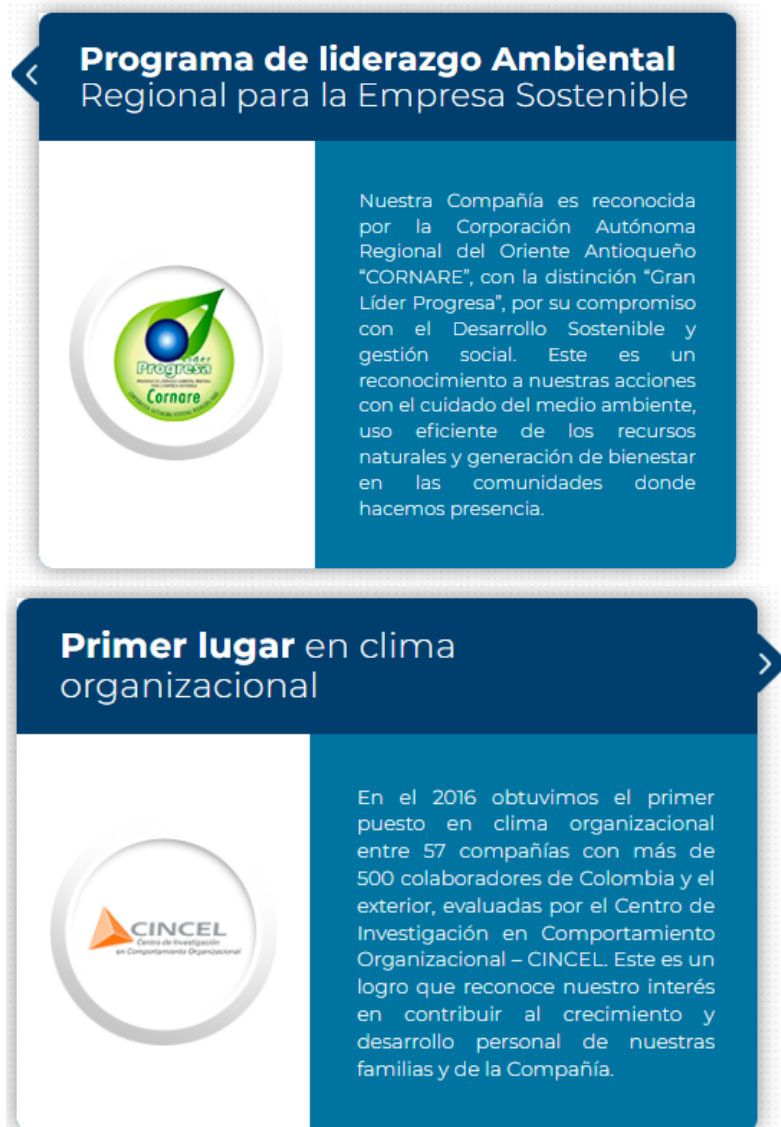


Figura 6. Ingreso de nuevas certificaciones para Nacional de chocolates. Fuente CHOCOLATES.

En Grupo Nutresa nos trazamos como meta implementar 1.000 proyectos que desarrollan capacidades al 2030, con el fin de fortalecer el potencial de las personas y de las comunidades de la Región Estratégica, para contribuir a su crecimiento sostenible, progreso y bienestar. Al 2023 en nuestro Negocio Chocolates hemos implementado alrededor de 30 proyectos.

Conclusiones.

Aunque la empresa Nacional de Chocolates es una empresa muy bien consolidada, se estado implementando estas estrategias durante años, donde como vemos su capacidad para generar impacto en comunidades y en la vida de cada uno de los colaboradores es alta y por eso utilizar estrategias ágiles y claramente desde una perspectiva donde inicie con el buen ejemplo de quienes lideran el negocio es garantizado el éxito de cada proyecto.

La implementación de la filosofía Agile en las industrias transforma la manera en que las organizaciones responden a los desafíos del mercado, permitiéndoles ser más adaptables, innovadoras y centradas en el cliente. Al fomentar la colaboración, la autonomía y la mejora continua, Agile no solo optimiza los procesos internos, sino que también impulsa la eficiencia y la satisfacción del cliente. Esta metodología es especialmente valiosa en entornos cambiantes, donde la capacidad de reaccionar rápidamente a las demandas y oportunidades emergentes es crucial para mantenerse competitivo y relevante.

Referencias

Alberto barrachina. (s.f.). *Harvard Deusto*. Business review .

Nacional de Chocolates . (s.f.). *Compañía Nacional de Chocolates* . Obtenido de <https://chocolates.com.co/>