

EPIDEMIOLOGÍA DE LA MICOPLASMOSIS FELINA: UN PANORAMA MUNDIAL

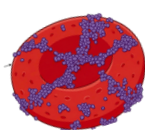
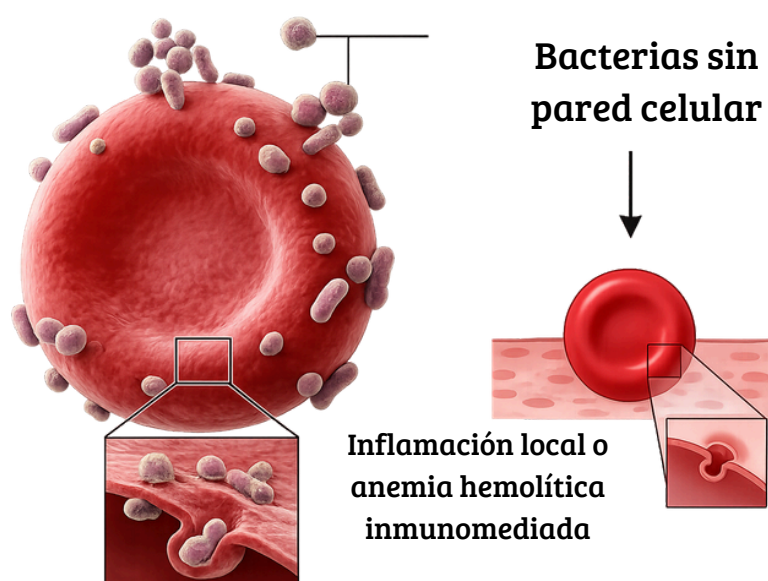
Epidemiología y distribución geográfica de *Mycoplasma* spp. en gatos domésticos. Revisión sistemática

Detección molecular de *Mycoplasma* spp. en gatos domésticos (*Felis catus*) de la ciudad de Montería, Córdoba.

Código del proyecto: 4000000436.

Carmen Gálvan Doria, Paula Merino Zumaqué y Marian Leal Cudriz

Agentes Causales y Patogenia



Características del patógeno: Bacterias de tamaño reducido que carecen de pared celular, lo que les permite adaptarse al hospedador y adherirse a los glóbulos rojos



Especies principales: *M. haemofelis* (alta patogenicidad), *Candidatus M. haemominutum* y *Candidatus M. turicensis* (asociadas a casos leves o subclínicos).

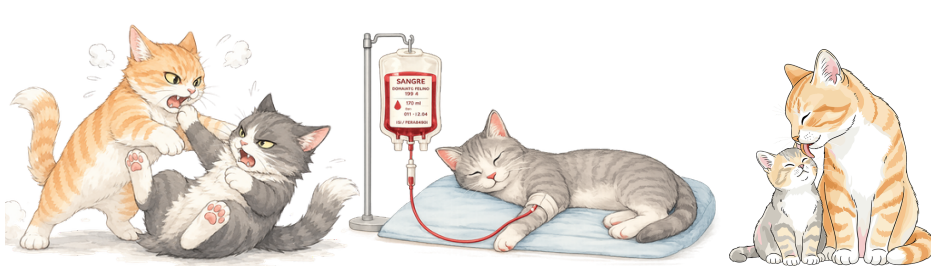


Signos clínicos: Fiebre, letargia, anorexia, debilidad y mucosas pálidas.

Dinámica de transmisión

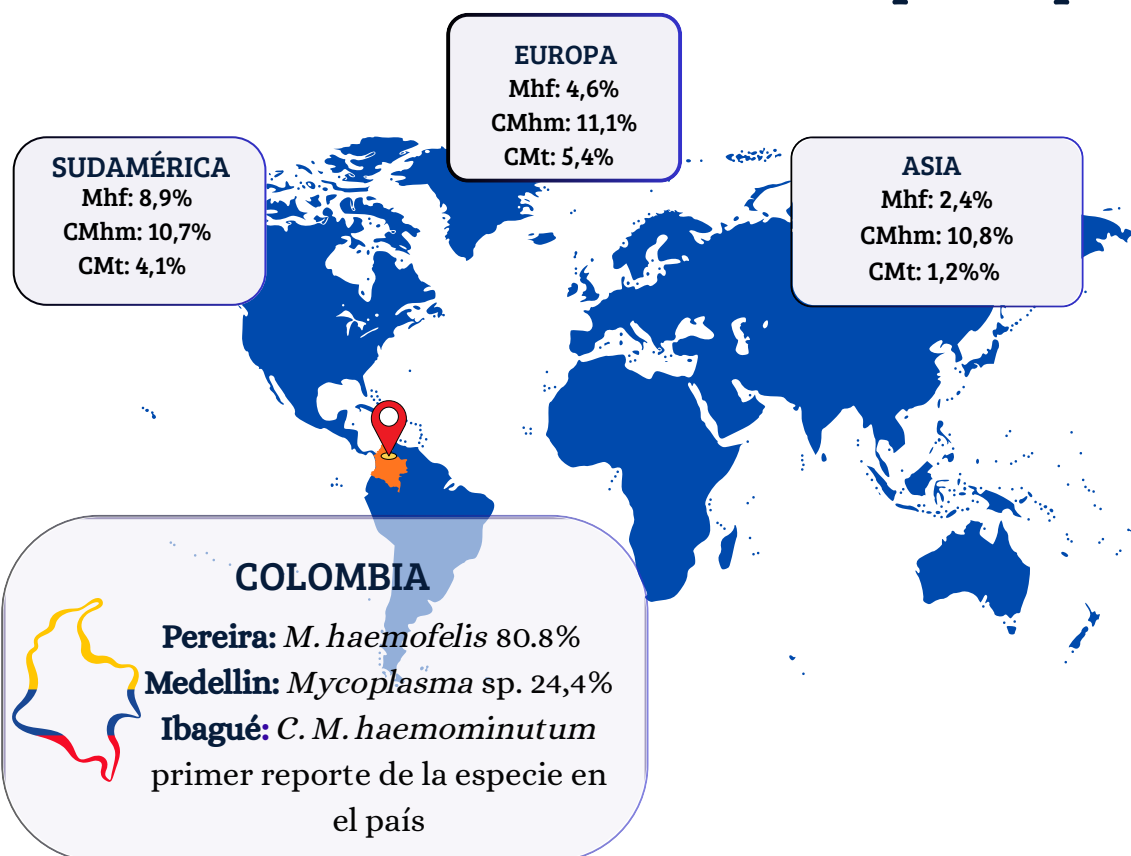


Vectores Hematófagos: Transmisión principal a través de pulgas (*Ctenocephalides felis*) y garrapatas.



Vías de Contacto Directo: Transmisión por mordeduras en peleas, transfusiones sanguíneas y transmisión vertical (madre a hijo).

Prevalencia de especies por continentes



	Especies de Mycoplasma	Rango de prevalencia
	<i>Mycoplasma haemofelis</i>	0,4- 46,6%
	<i>Candidatus M. haemominutum</i>	10- 33,1%
	<i>Candidatus M. turicensis</i>	0,4- 26%
	<i>Candidatus haematoparvum</i>	0,7%

Factores de riesgo

Género	Edad	Acceso al exterior	Hacinamiento	Vectores hematófagos	Coinfecciones (VIF/ViLeF)
 Mayor riesgo en machos	 Mayor riesgo en gatos geriátricos	 Gatos con acceso al exterior: mayor exposición a vectores y contactos	 Hacinamiento, colonias o contacto estrecho: mayor transmisión	 Alta infestación por pulgas y garrapatas	 VIF, ViLeF y otras enfermedades inmunosupresoras

Nivel de riesgo: Alto Moderado Bajo

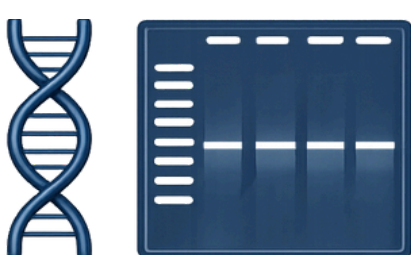
Claves para el Diagnóstico

Frotis sanguíneo



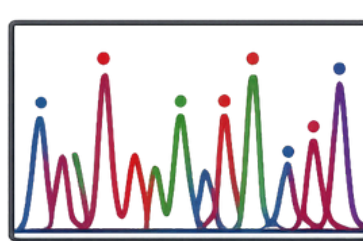
Sensibilidad baja (0-37,5%)

PCR: Estándar de oro



- Alta especificidad Detecta gen 16S rRNA
- Identifica especie exacta, portadores y baja carga

Secuenciación



Útil para confirmación y estudios filogenéticos

Cultivo



Difícil de aislar, uso limitado en la rutina

Tratamiento y Soporte

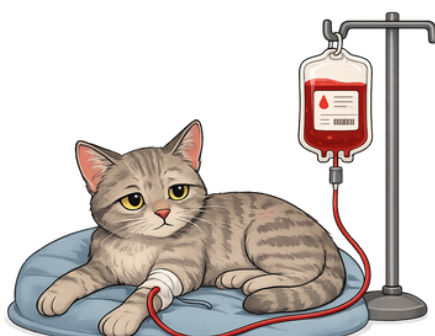
Terapia antibiótica

Uso de Tetraciclinas (Doxiciclina 5-10 mg/kg), Oxitetraciclina.



Manejo de soporte

Fluidoterapia, corticosteroides (Prednisolona) para reacciones inmunomediadas y transfusiones en casos severos.



MENSAJE CLAVE

La micoplasmosis felina es una infección hemotrópica con distribución mundial. La identificación precisa de especies, el control de vectores y el diagnóstico molecular oportuno son esenciales para el manejo clínico y epidemiológico.

